



ACTIVACIÓN DE CUENTA ZOOM  
CON CORREO EDUCATIVO  
Y ACCESO A VIDEOCLASES



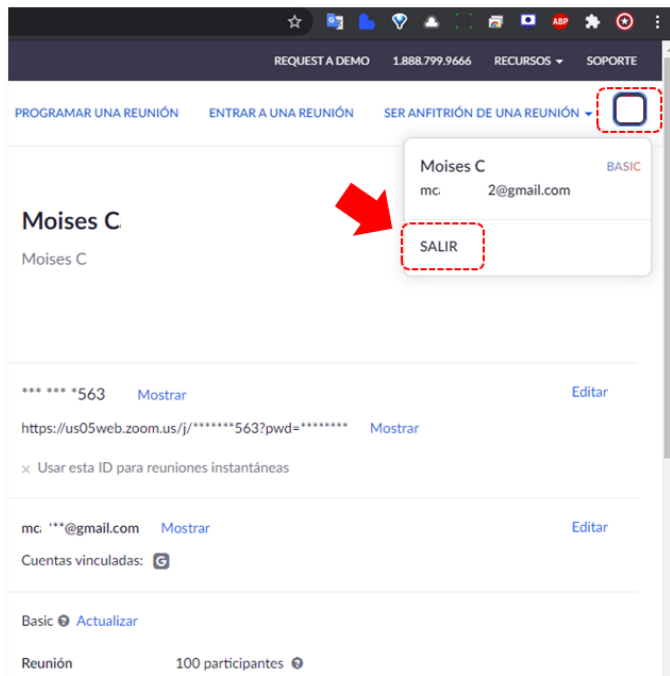
Por motivos de seguridad en el servicio de Zoom Educativo, solo ingresarán a las videoclases los estudiantes que cuenten con correos educativos ADEX.

Para tal efecto, es importante que active su cuenta de Zoom vinculada a su correo educativo ADEX e ingrese a las videoclases desde dicha cuenta. Por favor visualice atentamente las siguientes indicaciones.

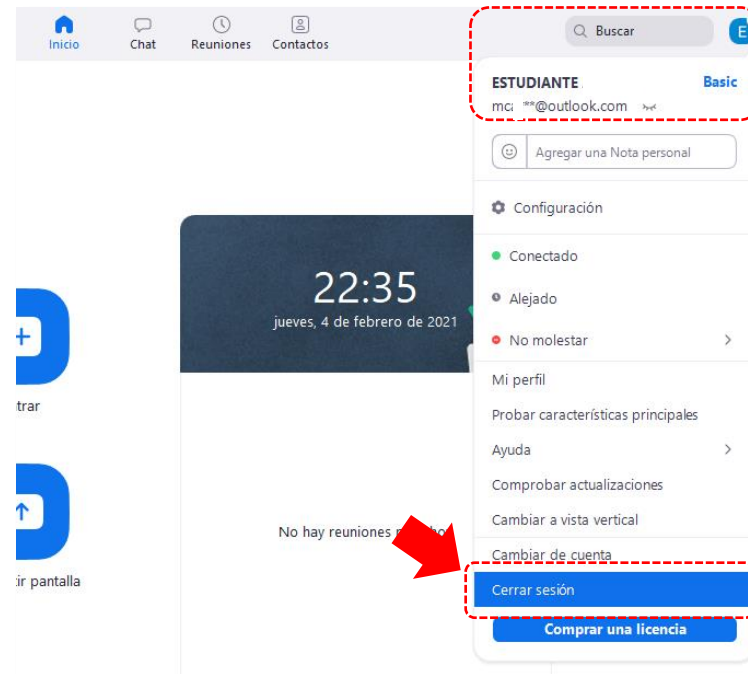
# 1. ACTIVACIÓN DE CUENTA ZOOM CON CORREO EDUCATIVO

Antes que active su cuenta de Zoom vinculada a su correo educativo ADEX, debe cerrar cualquier otra sesión guardada en su dispositivo:

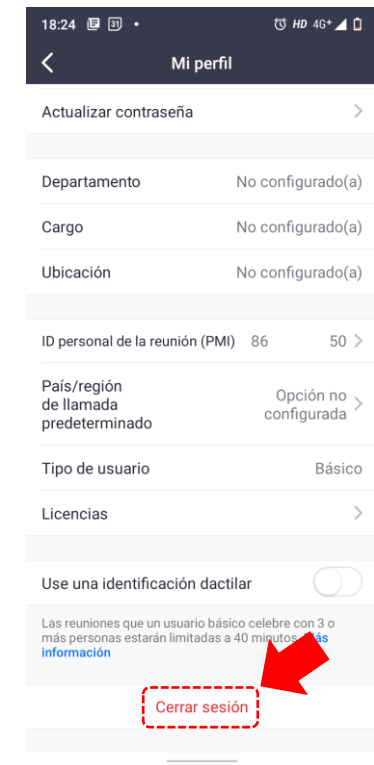
Desde la computadora, ingrese a la dirección web <https://zoom.us/profile> y haga clic en su “Perfil” y seleccione la opción “Salir”:



Desde la computadora, ingrese a la aplicación Zoom y haga clic en su “Perfil” y seleccione la opción “Cerrar sesión”:

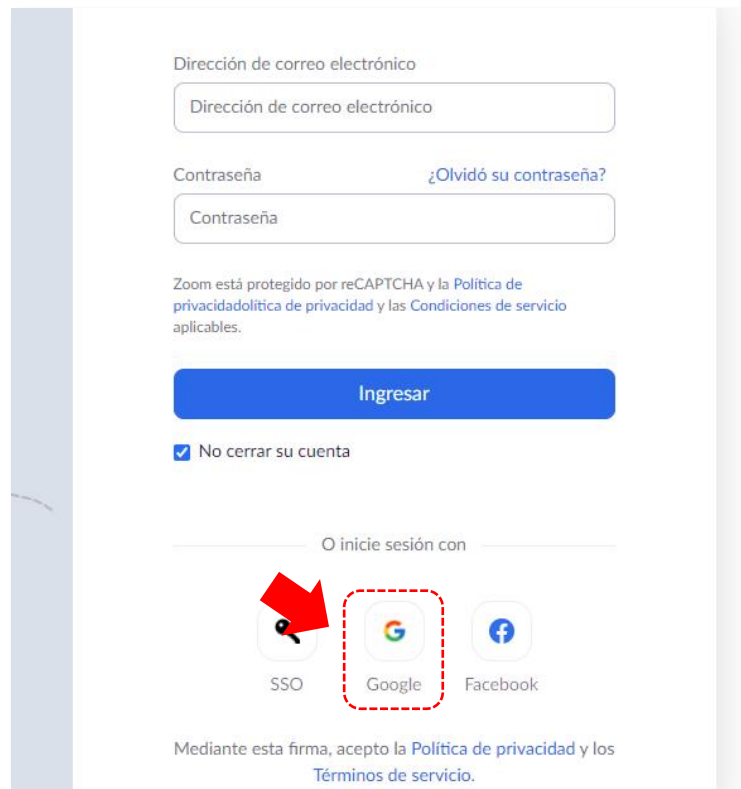


Desde el smartphone o tablet, ingrese a la app Zoom y en a “Configuración”, haga clic en su “Perfil” y al final haga clic en la opción “Cerrar sesión”:

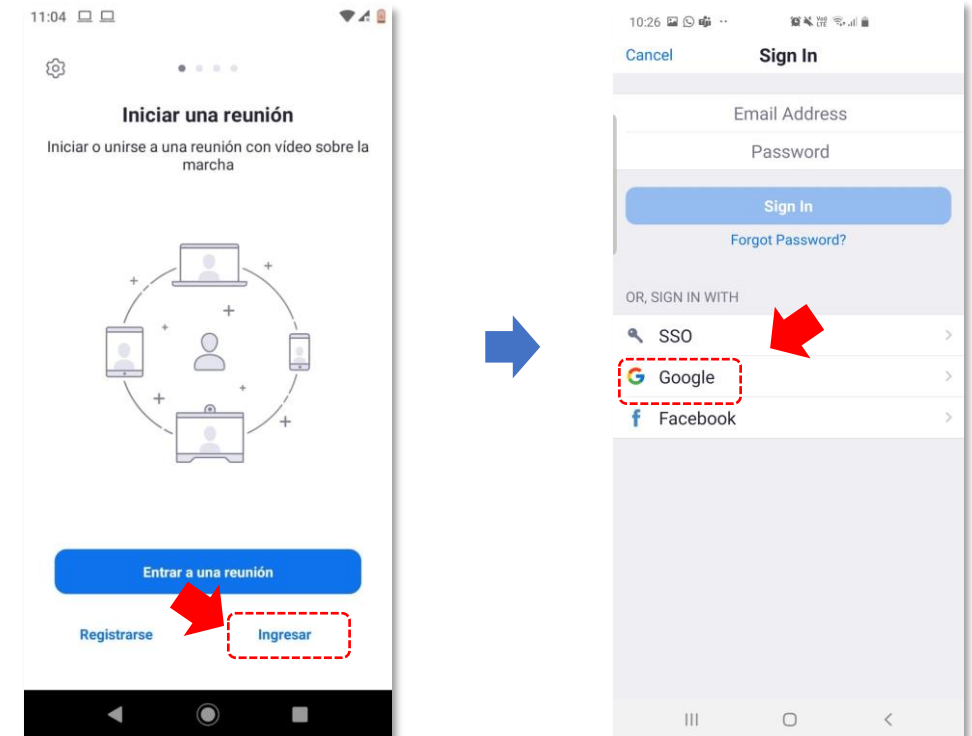


La activación se realiza por única vez y debe sincronizarlo con su correo educativo ADEX:

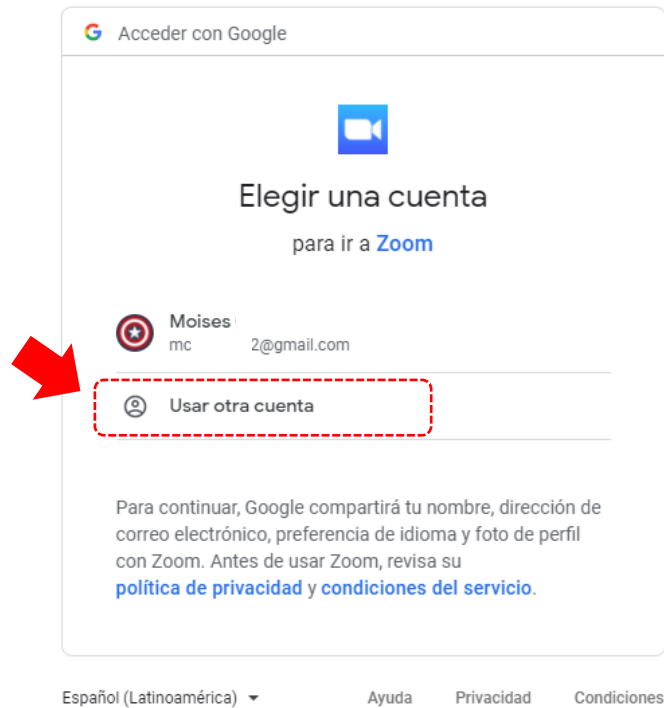
Si es desde la computadora, ingrese <https://zoom.us/signin> y haga clic en el botón “Google”:



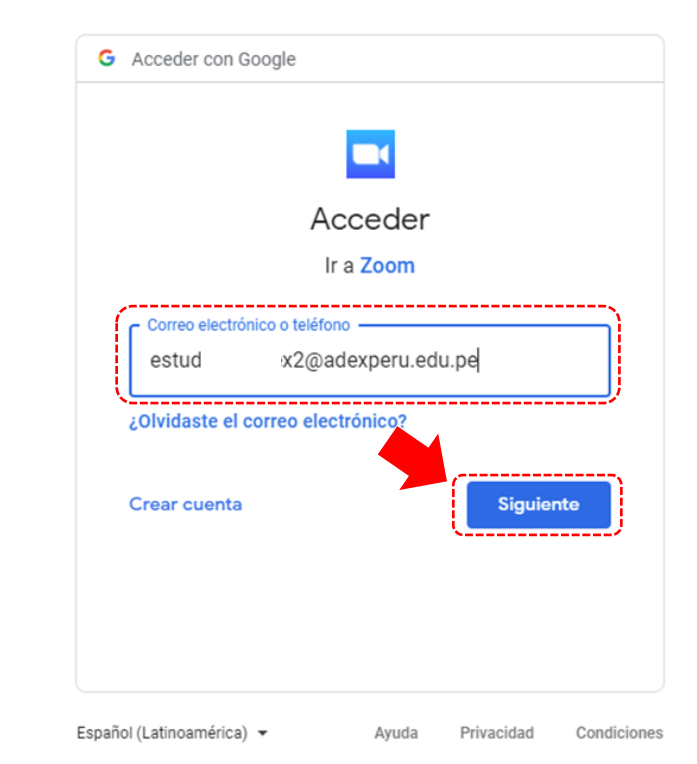
Si es desde el smartphone o tablet, ingrese a la aplicación Zoom, haga clic en el botón “Ingresar” y luego clic en la opción “Google”:



Seleccione su cuenta de correo educativo. Si no figura, haga clic en la opción **“Usar otra cuenta”**:



Escriba su correo educativo, su contraseña del correo educativo y luego haga clic en el botón **“Siguiete”**:



Por única vez, el sistema le solicitará su fecha de nacimiento como referencia. Complételo teniendo en cuenta que el año debe ser menor o igual al 2002 y haga clic en el botón “Continuar”:



Para la verificación, confirme su fecha de nacimiento.

28 Oct 1990 Continuar

Estos datos no se almacenarán

Su cuenta Zoom se vinculará con su cuenta educativa de Google. No marque la opciones adicionales y solo haga clic en el botón “Crear cuenta”:



Bienvenido a Zoom

Crear su cuenta de Zoom con su cuenta de Google

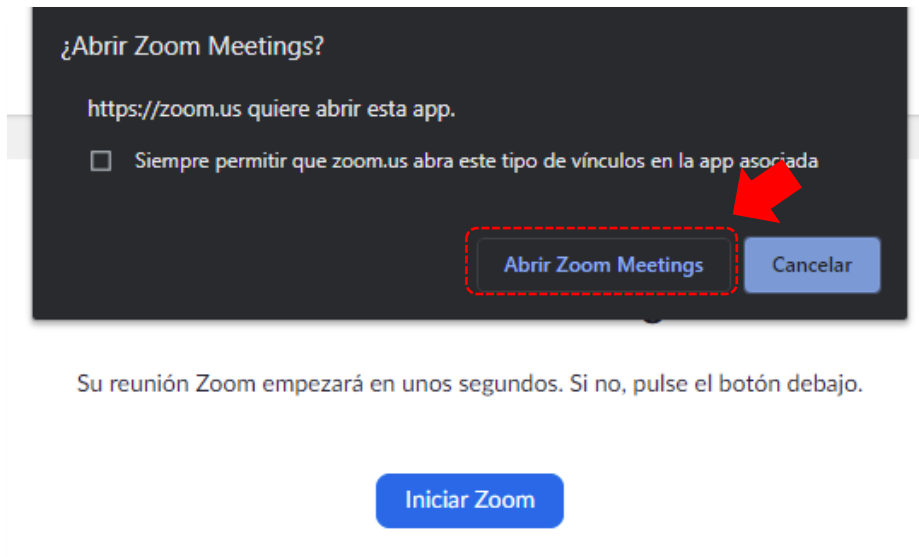
**E** ESTUDIANTE  
estuc x@adexperu.edu.pe

Para educadores: seleccione esta opción si está iniciando sesión en representación de una escuela u otra organización que proporciona servicios educativos a menores de 18 años

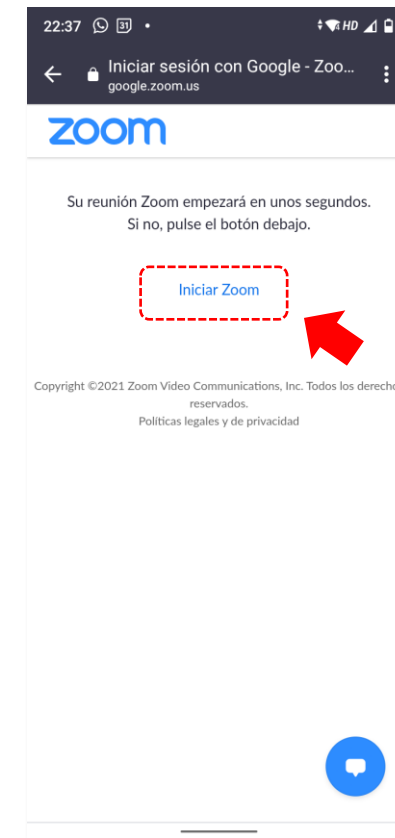
Crear cuenta

Al enviar este formulario, usted acepta los [Términos del servicio](#)

Si lo realizó desde la computadora, haga clic en el botón **“Abrir Zoom Meetings”** para que se abra la aplicación:



Si lo realizó desde el smartphone o tablet, haga clic en la opción **“Iniciar Zoom”** para que se abra la aplicación:

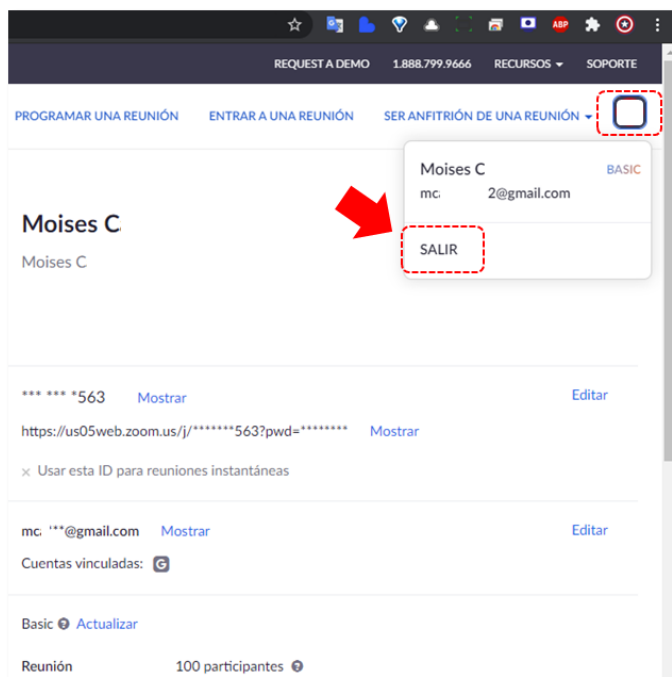




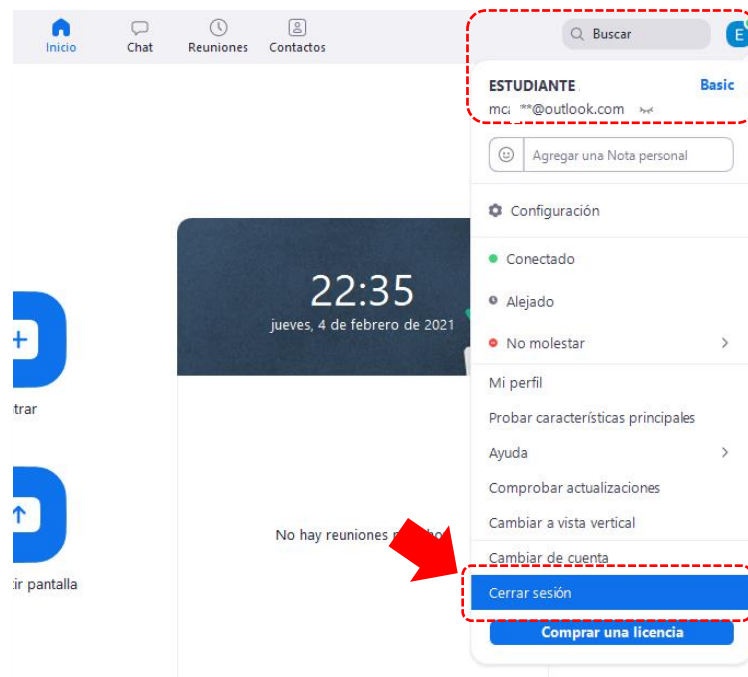
## 2. ACCESO A VIDEOCLASES

Antes que ingrese a las videoclases, debe cerrar cualquier otra sesión guardada en su dispositivo **siempre y cuando no sea su sesión vinculada a su correo educativo:**

Desde la computadora, ingrese a la dirección web <https://zoom.us/profile> y haga clic en su “Perfil” y seleccione la opción “Salir”:



Desde la computadora, ingrese a la aplicación Zoom y haga clic en su “Perfil” y seleccione la opción “Cerrar sesión”:



Desde el smartphone o tablet, ingrese a la app Zoom y en a “Configuración”, haga clic en su “Perfil” y al final haga clic en la opción “Cerrar sesión”:



Recursos Informáticos para los Negocios 20-II-Prueba

Página Principal > Mis cursos > VRI2-20-II-Prueba > Información general > Sala de videoclases

### Sala de videoclases

**zoom**  
Your current Time Zone is (GMT-05:00) Lima. [↗](#)

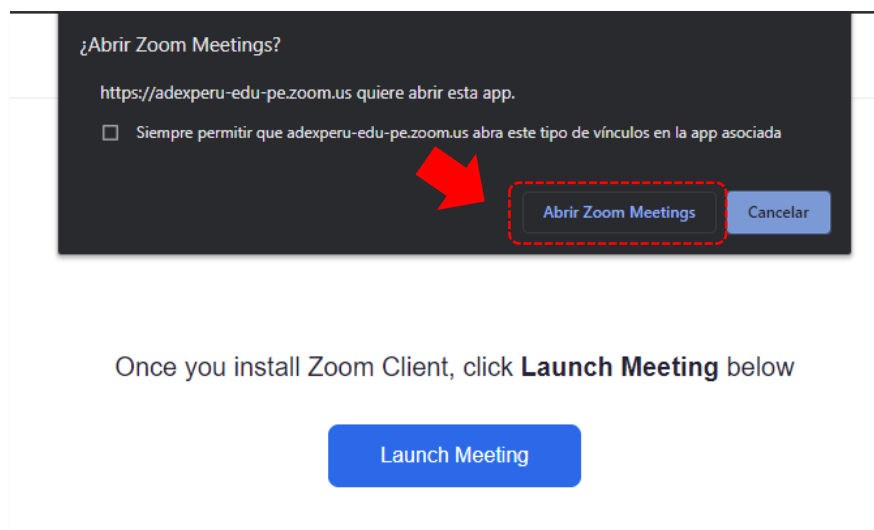
**Upcoming Meetings** Previous Meetings [Get Training](#)

Start Time	Topic	Meeting ID	
Today (Recurring) 10:00 PM	Recursos Informáticos para los Negocios 20-II-Prueba	931 7839 1661	<b>Join</b>
Sat, Feb 6 (Recurring) 10:00 PM	Recursos Informáticos para los Negocios 20-II-Prueba	931 7839 1661	Join

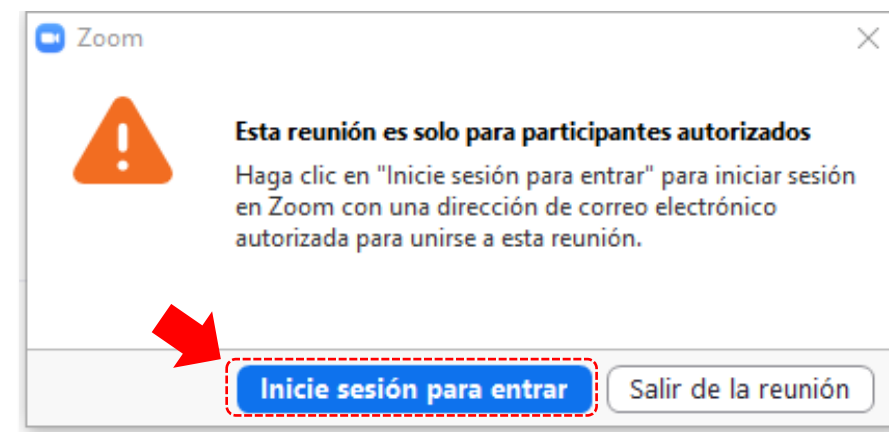
< 1 >

Si ya activó su cuenta Zoom vinculada a su correo educativo ADEX, podrá ingresar sin problemas a las videoclases.

Haga clic en el botón “**Abrir Zoom Meetings**”:



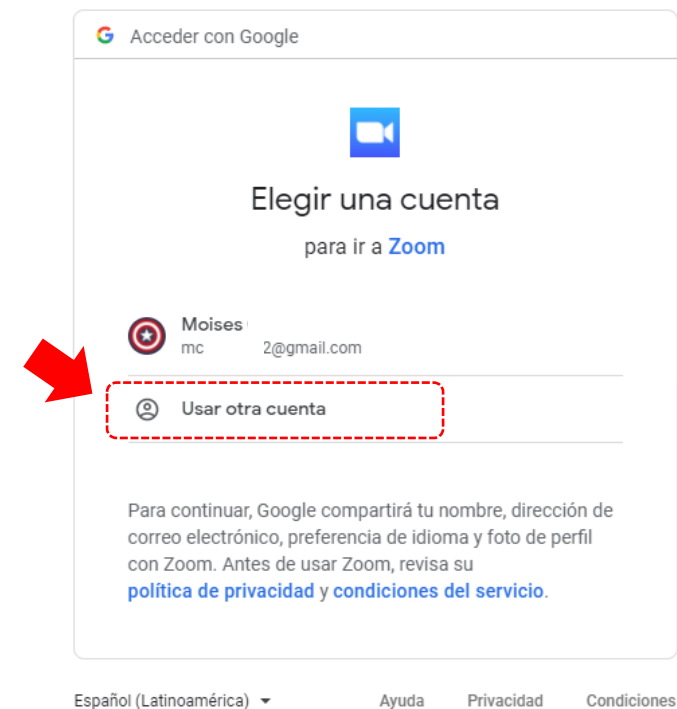
Zoom le solicitará que ingrese con su cuenta vinculada a su correo educativo ADEX. Haga clic en el botón “**Inicie sesión para entrar**”:



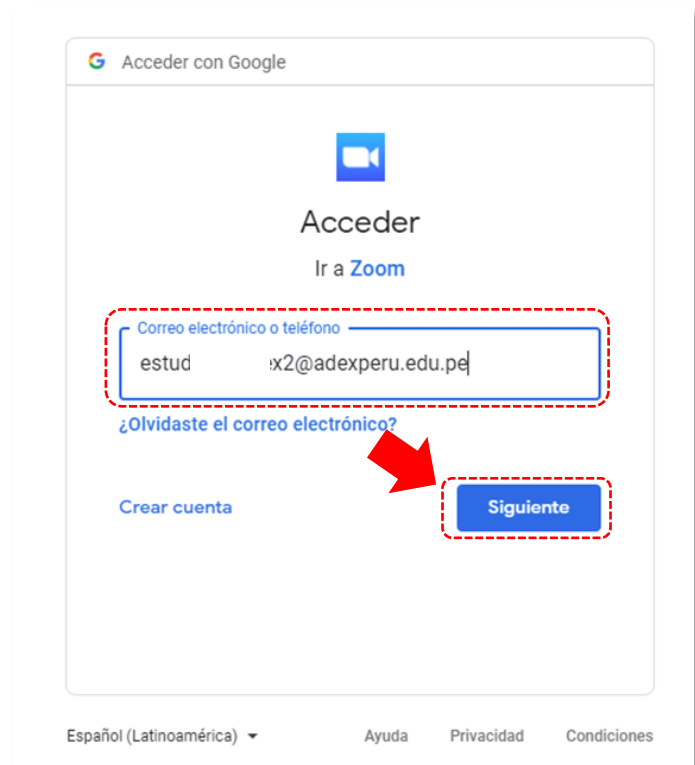
Haga clic en el botón “Ingresar con Google”:



Seleccione su cuenta de correo educativo ADEX. Si no figura, haga clic en la opción “Usar otra cuenta”:

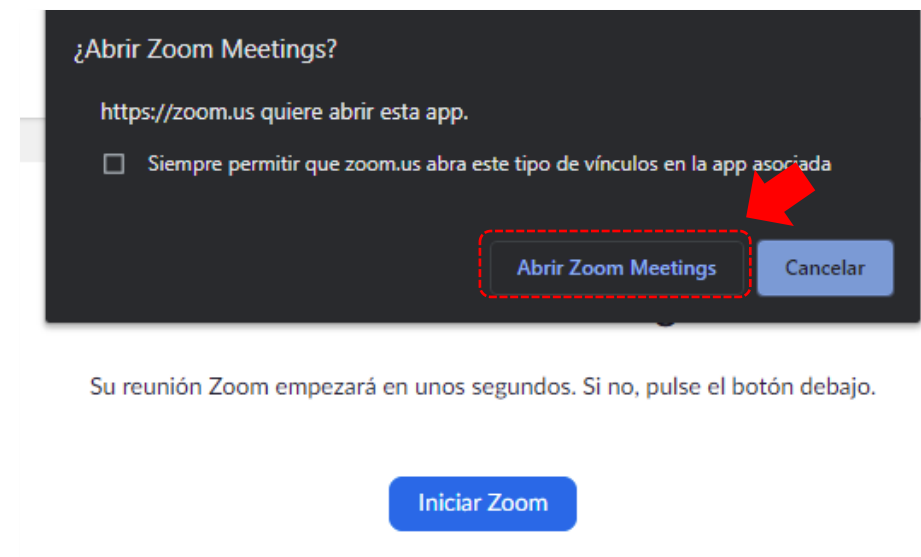


Escriba su correo educativo, su contraseña del correo educativo y luego haga clic en el botón “**Siguiente**”:

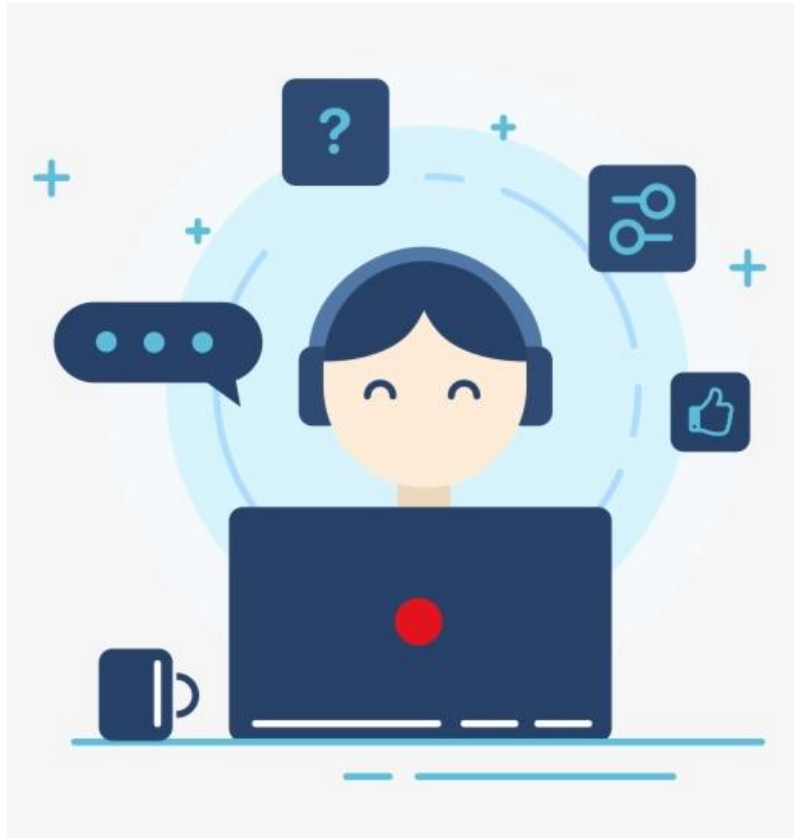


The screenshot shows the Zoom login interface. At the top, it says "Acceder con Google" with the Google logo. Below that is the Zoom logo and the text "Acceder Ir a Zoom". A text input field is labeled "Correo electrónico o teléfono" and contains the text "estud :x2@adexperu.edu.pe". A red dashed box highlights this input field. Below the input field is a link that says "¿Olvidaste el correo electrónico?". At the bottom left is a link "Crear cuenta" and at the bottom right is a blue button labeled "Siguiente". A red arrow points to the "Siguiente" button. At the very bottom, there are links for "Español (Latinoamérica)", "Ayuda", "Privacidad", and "Condiciones".

Haga clic en el botón “**Abrir Zoom Meetings**” para que se abra la aplicación y automáticamente se redireccionará a la videoclase:



The screenshot shows a mobile app permission dialog box. The title is "¿Abrir Zoom Meetings?". The text says "https://zoom.us quiere abrir esta app." Below that is a checkbox with the text "Siempre permitir que zoom.us abra este tipo de vínculos en la app asociada". A red arrow points to the checkbox. At the bottom right are two buttons: "Abrir Zoom Meetings" (highlighted with a red dashed box) and "Cancelar". Below the dialog box, the text says "Su reunión Zoom empezará en unos segundos. Si no, pulse el botón debajo." At the bottom center is a blue button labeled "Iniciar Zoom".



- [soporteti@adexperu.edu.pe](mailto:soporteti@adexperu.edu.pe)
- Lunes a viernes de 08:00 a.m. a 10:00 p.m.
- Plazo máximo de 48 horas para brindar la atención a los correos electrónicos.
- Especificar sus nombres, apellidos y detalle de la incidencia o consulta. Se sugiere adjuntar captura de pantallas, de ser el caso.



**ADEX** | INSTITUTO